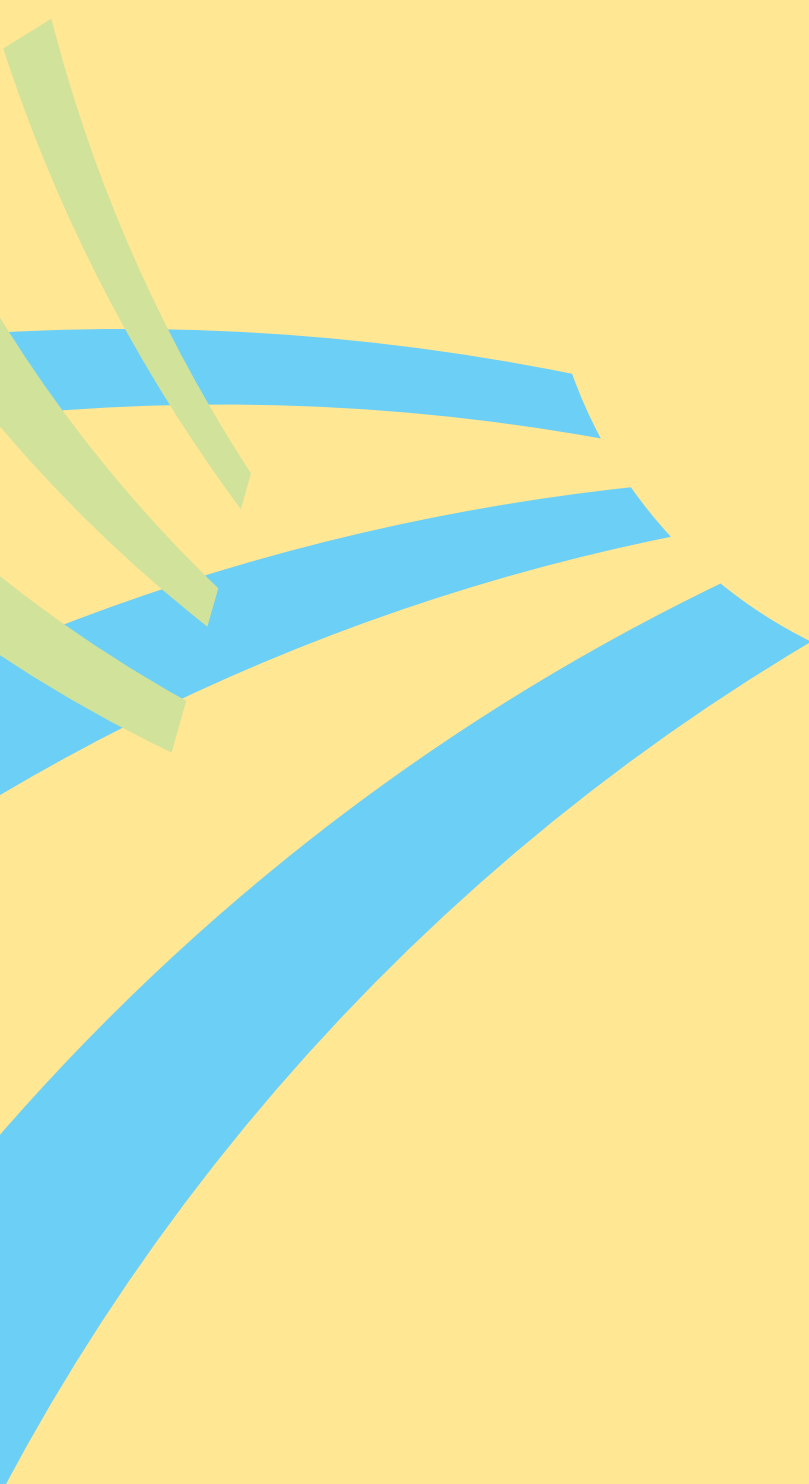


Halbjahresabschluss

30. Juni 2008

Clientis Gruppe



**Clientis**

Ihre regionale Bank

## Konsolidierte Bilanz

in CHF 1'000

	30.06.2008	31.12.2007
<b>Aktiven</b>		
Flüssige Mittel	392'972	382'741
Forderungen aus Geldmarktpapieren	225	157
Forderungen gegenüber Banken	851'683	829'920
Forderungen gegenüber Kunden	962'504	936'786
Hypothekarforderungen	14'130'519	13'832'229
Handelsbestände in Wertschriften und Edelmetallen	8'708	11'093
Finanzanlagen	499'996	538'029
Nicht konsolidierte Beteiligungen	22'645	21'902
Sachanlagen	246'557	249'363
Immaterielle Werte	433	834
Rechnungsabgrenzungen	45'821	33'964
Sonstige Aktiven	57'647	31'100
<b>Total Aktiven</b>	<b>17'219'710</b>	<b>16'868'118</b>
Total nachrangige Forderungen	11'582	11'506
Total Forderungen gegenüber nicht konsolidierten Beteiligungen und qualifiziert Beteiligten	178'237	201'082
<b>Passiven</b>		
Verpflichtungen aus Geldmarktpapieren	1	28
Verpflichtungen gegenüber Banken	240'556	162'529
Verpflichtungen gegenüber Kunden in Spar- und Anlageform	7'298'741	7'443'787
Übrige Verpflichtungen gegenüber Kunden	2'725'626	2'521'804
Kassenobligationen	2'336'660	2'205'834
Anleihen und Pfandbriefdarlehen	2'546'570	2'527'970
Rechnungsabgrenzungen	134'753	100'465
Sonstige Passiven	69'509	62'147
Wertberichtigungen und Rückstellungen	299'978	303'411
Gesellschaftskapital	108'122	107'830
- Eigene Beteiligungstitel	-9'058	-7'237
Kapitalreserve	844'078	843'843
Gewinnreserve	577'932	495'204
Konzerngewinn	46'242	100'503
<b>Total Passiven</b>	<b>17'219'710</b>	<b>16'868'118</b>
Total nachrangige Verpflichtungen	5'040	5'040
Total Verpflichtungen gegenüber nicht konsolidierten Beteiligungen und qualifiziert Beteiligten	2'473'531	2'454'272

## Ausserbilanzgeschäfte

Eventualverpflichtungen	96'976	103'233
Unwiderrufliche Zusagen	327'483	300'172
Einzahlungs- und Nachschussverpflichtungen	12'523	14'034
Verpflichtungskredite	-	-
Derivative Finanzinstrumente		
- Positive Wiederbeschaffungswerte	32'743	15'803
- Negative Wiederbeschaffungswerte	30'839	17'503
- Kontraktvolumen	3'446'370	3'084'467
Treuhandgeschäfte	36'254	79'067

## Konsolidierte Erfolgsrechnung

in CHF 1'000

	30.06.2008	30.06.2007
<b>Ertrag und Aufwand aus dem ordentlichen Bankgeschäft</b>		
Zins- und Diskontertrag	269'816	242'139
Zins- und Dividendenertrag aus Handelsbeständen	147	116
Zins- und Dividendenertrag aus Finanzanlagen	7'706	8'248
Zinsaufwand	-141'810	-114'630
<b>Subtotal Erfolg aus dem Zinsengeschäft</b>	<b>135'859</b>	<b>135'873</b>
Kommissionsertrag Kreditgeschäft	369	341
Kommissionsertrag Wertschriften- und Anlagegeschäft	12'020	14'037
Kommissionsertrag übriges Dienstleistungsgeschäft	7'275	6'896
Kommissionsaufwand	-2'631	-2'859
<b>Subtotal Erfolg aus dem Kommissions- und Dienstleistungsgeschäft</b>	<b>17'033</b>	<b>18'415</b>
<b>Erfolg aus dem Handelsgeschäft</b>	<b>3'712</b>	<b>7'698</b>
Erfolg aus Veräusserungen von Finanzanlagen	293	1'661
Beteiligungsertrag	3'545	672
- Davon aus übrigen nicht konsolidierten Beteiligungen	3'545	672
Liegenschaftenerfolg	4'150	3'643
Anderer ordentlicher Ertrag	487	495
Anderer ordentlicher Aufwand	-1'238	-62
<b>Subtotal übriger ordentlicher Erfolg</b>	<b>7'237</b>	<b>6'409</b>
Personalaufwand	-51'382	-49'718
Sachaufwand	-46'683	-40'727
<b>Subtotal Geschäftsaufwand</b>	<b>-98'065</b>	<b>-90'445</b>
<b>Bruttogewinn</b>	<b>65'776</b>	<b>77'950</b>
Abschreibungen auf dem Anlagevermögen	-8'451	-8'057
Wertberichtigungen, Rückstellungen und Verluste	-4'027	-6'991
<b>Zwischenergebnis</b>	<b>53'298</b>	<b>62'902</b>
Ausserordentlicher Ertrag	3'175	2'842
Ausserordentlicher Aufwand	-	-37
Steuern	-10'231	-10'380
<b>Konzerngewinn</b>	<b>46'242</b>	<b>55'327</b>

## Kennzahlen

		in CHF 1'000
	30.06.2008	31.12.2007
Kundenausleihungen	15'093'023	14'769'015
Kundengelder	12'361'027	12'171'425
Kundendeckungsgrad	81.90%	82.41%
	30.06.2008	30.06.2007
Bruttogewinn	65'776	77'950
Bruttogewinn je Mitarbeiter (Anzahl Mitarbeiter per 30.6.07/08: 746/784)	84	105
Cost/Income Ratio (CIR)	59.85%	53.71%
Konzerngewinn je Mitarbeiter	59	74

**Clientis AG**  
Gurtengasse 6  
Postfach 252  
3000 Bern 7  
Tel. 031 660 46 44