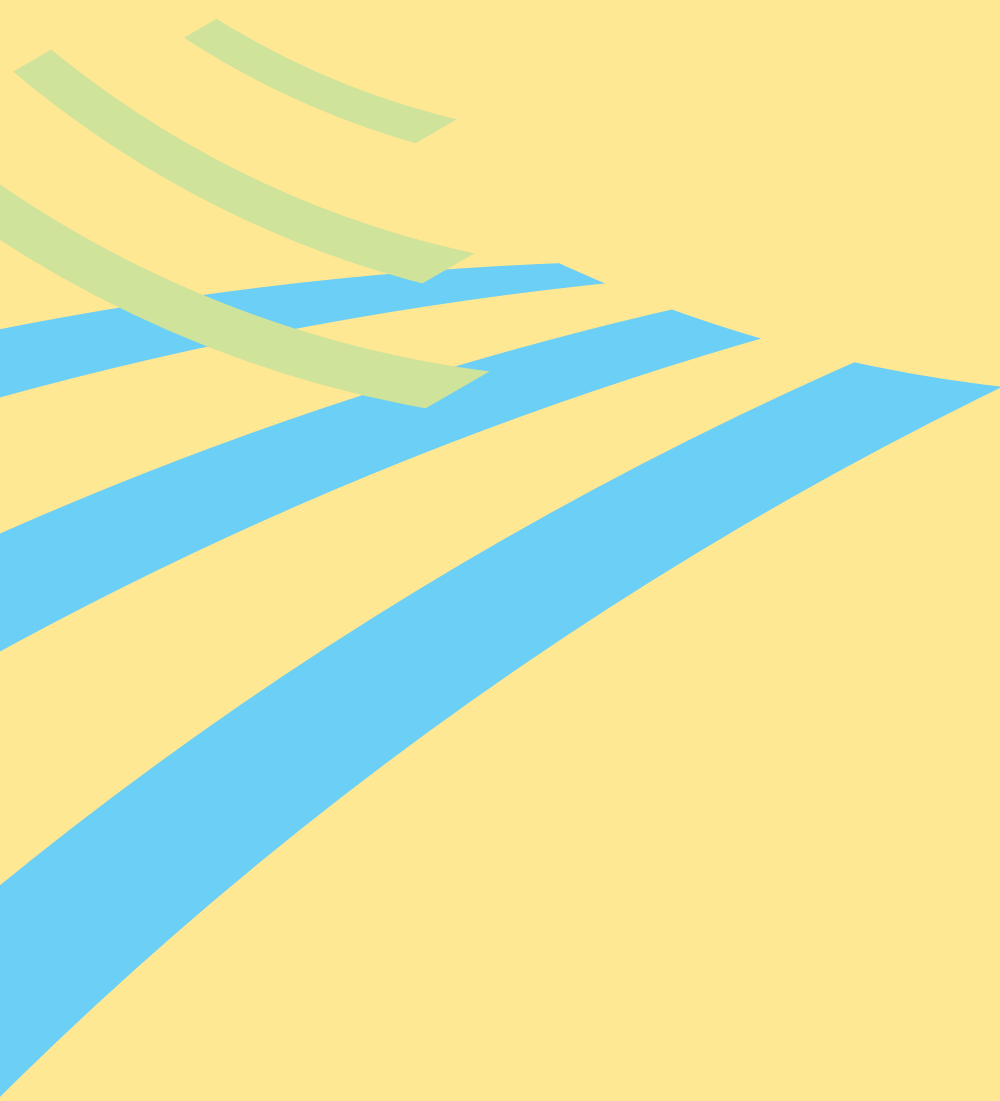


# Halbjahresabschluss 2013 der Clientis Gruppe

Konzernabschluss 30. Juni 2013



## Konsolidierte Bilanz

in 1 000 CHF

	30.06.2013 18 Banken	31.12.2012 angeglichen 18 Banken*	31.12.2012 20 Banken
<b>Aktiven</b>			
Flüssige Mittel	618 890	515 546	556 312
Forderungen aus Geldmarktpapieren	22	103	103
Forderungen gegenüber Banken	343 197	385 895	408 788
Forderungen gegenüber Kunden	846 025	824 374	872 625
Hypothekarforderungen	11 649 123	11 443 077	12 933 546
Handelsbestände in Wertschriften und Edelmetallen	1 857	1 492	1 492
Finanzanlagen	264 092	283 445	292 844
Nicht konsolidierte Beteiligungen	27 894	27 812	30 511
Sachanlagen	227 541	226 753	248 296
Immaterielle Werte	39 600	46 070	52 996
Rechnungsabgrenzungen	19 753	10 610	12 011
Sonstige Aktiven	28 820	33 894	36 477
<b>Total Aktiven</b>	<b>14 066 814</b>	<b>13 799 071</b>	<b>15 446 001</b>
Total nachrangige Forderungen	10 404	9 988	9 988
Total Forderungen gegenüber nicht konsolidierten Beteiligungen und qualifiziert Beteiligten**	51 246	47 633	54 039
**Bruttoforderungen vor Konsolidierung	142 635	162 903	169 309
<b>Passiven</b>			
Verpflichtungen aus Geldmarktpapieren	0	100	100
Verpflichtungen gegenüber Banken	134 833	149 527	148 897
Verpflichtungen gegenüber Kunden in Spar- und Anlageform	7 657 468	7 444 328	8 380 491
Übrige Verpflichtungen gegenüber Kunden	1 496 122	1 443 045	1 620 933
Kassenobligationen	1 116 805	1 164 081	1 290 571
Anleihen und Pfandbriefdarlehen	2 103 400	2 055 920	2 301 420
Rechnungsabgrenzungen	59 813	45 714	51 143
Sonstige Passiven	27 834	43 644	45 259
Wertberichtigungen und Rückstellungen	195 283	198 180	211 879
Gesellschaftskapital	78 177	74 180	76 998
- Eigene Beteiligungstitel	-12 776	-9 554	-9 554
Kapitalreserve	549 933	542 459	620 966
Gewinnreserve	637 262	595 669	649 573
Konzerngewinn	22 660	51 778	57 325
<b>Total Passiven</b>	<b>14 066 814</b>	<b>13 799 071</b>	<b>15 446 001</b>
Total Verpflichtungen gegenüber nicht konsolidierten Beteiligungen und qualifiziert Beteiligten***	2 006 723	1 970 592	2 217 515
***Bruttoverpflichtungen vor Konsolidierung	2 006 723	2 001 301	2 248 224

## Ausserbilanzgeschäfte

Eventualverpflichtungen	70 993	70 893	79 416
Unwiderrufliche Zusagen	286 338	254 368	276 092
Einzahlungs- und Nachschussverpflichtungen	26 312	26 312	28 429
Verpflichtungskredite	0	0	0
Derivative Finanzinstrumente			
- Positive Wiederbeschaffungswerte	3 356	4 705	4 705
- Negative Wiederbeschaffungswerte	17 340	26 632	28 676
- Kontraktvolumen	578 583	713 224	753 224
Treuhandgeschäfte	1 320	1 343	1 343

## Konsolidierte Erfolgsrechnung

in 1 000 CHF

	30.06.2013 18 Banken	30.06.2012 angeglichen 18 Banken*	30.06.2012 20 Banken
<b>Ertrag und Aufwand aus dem ordentlichen Bankgeschäft</b>			
<b>Erfolg aus dem Zinsengeschäft</b>			
Zins- und Diskontertrag	139 317	147 737	163 963
Zins- und Dividendertrag aus Handelsbeständen	43	125	125
Zins- und Dividendertrag aus Finanzanlagen	3 143	4 194	4 366
Zinsaufwand	-53 877	-60 975	-67 711
<b>Subtotal Erfolg aus dem Zinsengeschäft</b>	<b>88 626</b>	<b>91 081</b>	<b>100 743</b>
<b>Erfolg aus dem Kommissions- und Dienstleistungsgeschäft</b>			
Kommissionsertrag Kreditgeschäft	485	530	546
Kommissionsertrag Wertschriften- und Anlagegeschäft	7 572	6 775	7 659
Kommissionsertrag übriges Dienstleistungsgeschäft	6 757	6 511	7 330
Kommissionsaufwand	-1 548	-1 484	-1 717
<b>Subtotal Erfolg aus dem Kommissions- und Dienstleistungsgeschäft</b>	<b>13 266</b>	<b>12 332</b>	<b>13 818</b>
<b>Erfolg aus dem Handelsgeschäft</b>	<b>3 620</b>	<b>3 667</b>	<b>4 089</b>
<b>Übriger ordentlicher Erfolg</b>			
Erfolg aus Veräusserungen von Finanzanlagen	911	361	361
Beteiligungsertrag	2 694	1 821	2 002
- davon aus übrigen nicht konsolidierten Beteiligungen	2 694	1 821	2 002
Liegenschaftenerfolg	3 651	3 344	3 645
Anderer ordentlicher Ertrag	1 240	1 226	821
Anderer ordentlicher Aufwand	-14	-57	-57
<b>Subtotal übriger ordentlicher Erfolg</b>	<b>8 482</b>	<b>6 695</b>	<b>6 772</b>
<b>Total Erfolg aus dem ordentlichen Bankgeschäft</b>	<b>113 994</b>	<b>113 775</b>	<b>125 422</b>
<b>Geschäftsaufwand</b>			
Personalaufwand	-39 268	-38 814	-43 760
Sachaufwand	-34 389	-31 976	-35 750
<b>Subtotal Geschäftsaufwand</b>	<b>-73 657</b>	<b>-70 790</b>	<b>-79 510</b>
<b>Bruttogewinn</b>	<b>40 337</b>	<b>42 985</b>	<b>45 912</b>
<b>Konzerngewinn</b>			
Abschreibungen auf dem Anlagevermögen	-12 505	-12 304	-13 198
Wertberichtigungen, Rückstellungen und Verluste	-795	-1 822	-1 853
<b>Zwischenergebnis</b>	<b>27 037</b>	<b>28 859</b>	<b>30 861</b>
Ausserordentlicher Ertrag	1 356	2 173	2 406
Ausserordentlicher Aufwand	-115	-19	-25
Steuern	-5 618	-6 173	-6 423
<b>Konzerngewinn</b>	<b>22 660</b>	<b>24 840</b>	<b>26 819</b>

\* Angeglichene Vergleichszahlen ohne die per 1.1.2013 aus der Clientis Gruppe ausgetretenen Bank BSU und Bank Zimmerberg.

## Kennzahlen

	Einheit	30.06.2013 18 Banken	31.12.2012 angeglichen 18 Banken*	31.12.2012 20 Banken
Bilanzsumme	1 000 CHF	14 066 814	13 799 071	15 446 001
Kundenausleihungen	1 000 CHF	12 495 148	12 267 451	13 806 171
- davon Hypotheken	1 000 CHF	11 649 123	11 443 077	12 933 546
Kundengelder	1 000 CHF	10 270 395	10 051 454	11 291 995
- davon Spareinlagen	1 000 CHF	7 657 468	7 444 328	8 380 491
Depotvolumen	1 000 CHF	3 540 660	3 530 747	3 880 694
Ausgewiesene Eigenmittel	1 000 CHF	1 275 256	1 254 532	1 395 308
Kundengelder in % der Kundenausleihungen	%	82.2	81.9	81.8
		30.06.2013 18 Banken	30.06.2012 angeglichen 18 Banken*	30.06.2012 20 Banken
Erfolg aus dem ordentlichen Bankgeschäft	1 000 CHF	113 994	113 775	125 422
- davon Erfolg Zinsengeschäft	1 000 CHF	88 626	91 081	100 743
Geschäftsaufwand	1 000 CHF	73 657	70 790	79 510
Bruttogewinn	1 000 CHF	40 337	42 985	45 912
Konzerngewinn	1 000 CHF	22 660	24 840	26 819
Cost/Income Ratio	%	64.6	62.2	63.4
RorE (Return on required Equity)	%	7.8	8.9	8.6
Tier-1-Quote	%	16.8	16.2	16.2
Leverage Ratio	%	9.1	9.1	9.1
Value at Risk (Zinserfolg 99%/12W)	1 000 CHF	16 202	14 613	14 266
Banken	Anzahl	18	18	20
Geschäftsstellen	Anzahl	86	88	94
Mitarbeitende total	Anzahl	709	690	774
Mitarbeitende (Vollzeitstellen)	Anzahl	581	573	643

\* Angeglichene Vergleichszahlen ohne die per 1.1.2013 aus der Clientis Gruppe ausgetretenen Bank BSU und Bank Zimmerberg.

**Clientis AG**  
Gurtengasse 6  
Postfach 252  
3000 Bern 7

Telefon +41 31 660 46 44  
Telefax +41 31 660 46 55  
info@clientis.ch  
www.clientis.ch