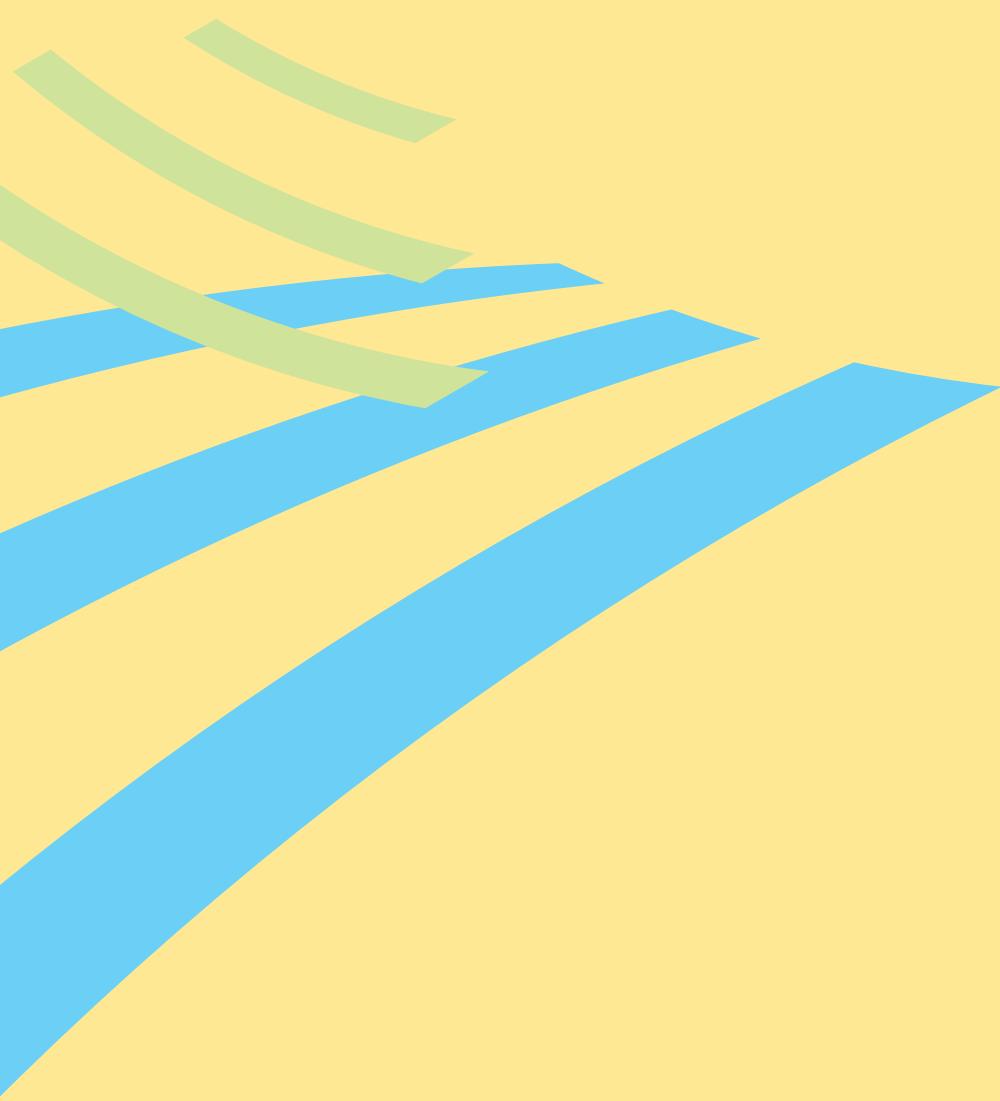


Halbjahresabschluss 2016 der Clientis Gruppe

Konzernabschluss 30. Juni 2016



Konsolidierte Bilanz

in 1 000 CHF

	30.06.2016	31.12.2015
Aktiven		
Flüssige Mittel	1 188 969	1 142 509
Forderungen gegenüber Banken	158 308	150 151
Forderungen aus Wertpapier-Finanzierungsgeschäften	9 000	0
Forderungen gegenüber Kunden	747 549	704 093
Hypothekarforderungen	11 159 321	10 967 335
Handelsgeschäft	1 341	1 389
Positive Wiederbeschaffungswerte derivativer Finanzinstrumente	5 032	3 829
Finanzanlagen	332 712	326 671
Aktive Rechnungsabgrenzungen	18 697	9 124
Nicht konsolidierte Beteiligungen	38 832	23 706
Sachanlagen	209 387	207 652
Immaterielle Werte	3 835	3 590
Sonstige Aktiven	22 990	12 998
- Wertberichtigungen für Ausfallrisiken	-65 364	-66 955
Total Aktiven	13 830 609	13 486 092
Total nachrangige Forderungen	13 635	13 657
- davon mit Wandlungspflicht und/oder Forderungsverzicht	204	214
Passiven		
Verpflichtungen gegenüber Banken	119 934	71 640
Verpflichtungen aus Wertpapier-Finanzierungsgeschäften	150 000	135 000
Verpflichtungen aus Kundeneinlagen	9 071 540	8 821 488
Negative Wiederbeschaffungswerte derivativer Finanzinstrumente	18 267	15 383
Kassenobligationen	781 580	832 310
Anleihen und Pfandbriefdarlehen	2 329 750	2 290 950
Passive Rechnungsabgrenzungen	48 033	38 175
Sonstige Passiven	7 095	7 026
Rückstellungen	88 250	86 416
Gesellschaftskapital	68 285	67 921
Kapitalreserve	474 821	474 200
Gewinnreserve	652 962	605 034
- Eigene Kapitalanteile	-10 418	-13 672
Konzerngewinn	30 510	54 221
Total Passiven	13 830 609	13 486 092
Total nachrangige Verpflichtungen	0	0

Ausserbilanzgeschäfte

in 1 000 CHF

	30.06.2016	31.12.2015
Eventualverpflichtungen	62 967	61 955
Unwiderrufliche Zusagen	256 045	270 003
Einzahlungs- und Nachschussverpflichtungen	21 980	21 980

Konsolidierte Erfolgsrechnung

in 1 000 CHF

	30.06.2016	30.06.2015*
Erfolg aus dem Zinsengeschäft		
Zins- und Diskontertrag	104 429	108 157
Zins- und Dividendenertrag aus Handelsgeschäft	45	26
Zins- und Dividendenertrag aus Finanzanlagen	2 760	2 589
Zinsaufwand	-27 088	-33 258
Brutto-Erfolg Zinsengeschäft	80 146	77 514
Veränderungen von ausfallrisikobedingten Wertberichtigungen sowie Verluste aus dem Zinsengeschäft	2 293	-198
Subtotal Netto-Erfolg Zinsengeschäft	82 439	77 316
Erfolg aus dem Kommissions- und Dienstleistungsgeschäft		
Kommissionsertrag Wertschriften- und Anlagegeschäft	5 828	6 171
Kommissionsertrag Kreditgeschäft	424	411
Kommissionsertrag übriges Dienstleistungsgeschäft	6 198	6 135
Kommissionsaufwand	-1 336	-1 422
Subtotal Erfolg Kommissions- und Dienstleistungsgeschäft	11 114	11 295
Erfolg aus dem Handelsgeschäft und der Fair-Value-Option	3 696	3 337
Übriger ordentlicher Erfolg		
Erfolg aus Veräusserungen von Finanzanlagen	126	207
Beteiligungsertrag	2 732	2 699
- davon aus nach Equity-Methode erfassten Beteiligungen	125	0
- davon aus übrigen nicht konsolidierten Beteiligungen	2 607	2 699
Liegenschaftenerfolg	3 428	3 325
Anderer ordentlicher Ertrag	740	1 021
Anderer ordentlicher Aufwand	-283	-13
Subtotal übriger ordentlicher Erfolg	6 743	7 239
Geschäftsaufwand		
Personalaufwand	-35 600	-35 163
Sachaufwand	-27 960	-27 635
Subtotal Geschäftsaufwand	-63 560	-62 798
Wertberichtigungen auf Beteiligungen sowie Abschreibungen auf Sachanlagen und immateriellen Werten	-5 898	-11 000
Veränderungen von Rückstellungen und übrigen Wertberichtigungen sowie Verluste	143	-108
Geschäftserfolg	34 677	25 281
Ausserordentlicher Ertrag	2 859	3 510
Ausserordentlicher Aufwand	0	0
Steuern	-7 026	-5 536
Konzerngewinn	30 510	23 255

* Darstellung nach den Rechnungslegungsvorschriften Banken gem. FINMA-Rundschreiben 15/1

Eigenkapitalnachweis

in 1 000 CHF

	2016					
	Gesell- schafts- kapital	Kapital- reserve	Gewinn- reserve	Eigene Kapital- anteile	Konzern- gewinn	Total
Eigenkapital per 01.01.2016	67 921	474 200	605 034	-13 672	54 221	1 187 704
Dividenden und andere Ausschüttungen	0	-4 079	0	0	-6 293	-10 372
Veränderung Gewinnreserve	0	0	47 928	0	-47 928	0
Bewertungsdifferenz Ersterfassung Beteiligung nach Equity-Methode	0	4 470	0	0	0	4 470
Kapitalerhöhungen	364	0	0	0	0	364
Kapitalherabsetzungen/Nennwertrückzahlungen	0	0	0	0	0	0
Erwerb eigener Kapitalanteile	0	0	0	-3 350	0	-3 350
Veräusserung eigener Kapitalanteile	0	0	0	6 951	0	6 951
Erfolg aus Veräusserung eigener Kapitalanteile	0	347	0	-347	0	0
Eigenkapitaltransaktionskosten / Steuereffekt	0	-117	0	0	0	-117
Konzerngewinn	0	0	0	0	30 510	30 510
Eigenkapital per 30.06.2016	68 285	474 821	652 962	-10 418	30 510	1 216 160

Damit die Clientis AG im Sinn des Gesellschaftsvertrags der Clientis Gruppe ihren Verpflichtungen gegenüber den Gläubigern der Clientis Banken nachkommen kann und gleichzeitig die Kapitalmarktfähigkeit jederzeit gesichert bleibt, haften die 15 Clientis Banken subsidiär bis maximal 25 Prozent ihrer jeweiligen bankengesetzlich erforderlichen Eigenmittel. Indem die Clientis Banken die Eigenmittelerfordernisse per 30.06.2016 bei weitem übertreffen, würden sie auch nach einer allfälligen solchen Zahlung die regulatorischen Anforderungen erfüllen. Im Weiteren wird auf die Ausführungen zum Sicherheits- und Solidaritätsnetz im Kapitel Corporate Governance des Geschäftsberichtes 2015 verwiesen.



Verkürzter Anhang

Änderungen in den Bilanzierungs- und Bewertungsgrundsätzen und allfällige Fehlerkorrekturen sowie deren Auswirkungen auf den Zwischenabschluss

Die aufgrund der geänderten Schweizer Rechnungslegungsvorschriften für Banken für den Jahresabschluss 2015 angepassten Bilanzierungs- und Bewertungsgrundsätze der Clientis Gruppe sind unverändert gültig. Die Vorjahreswerte (1. Semester 2015) der Erfolgsrechnung wurden entsprechend angepasst. Dies hatte vereinzelt Umgliederungen wegen der Anpassung an die neuen Vorgaben zur Mindestgliederung zur Folge. Das Restatement hat keine Auswirkung auf den Konzerngewinn.

Wesentliche Einflussfaktoren auf die wirtschaftliche Lage der Bank

Während der Berichtsperiode sowie im Vergleich zur Vorperiode gab es keine Hinweise auf Faktoren, welche die wirtschaftliche Lage der Bank wesentlich beeinflusst haben.

Ausserordentliche Erträge und Aufwände

	in 1 000 CHF	
	30.06.2016	30.06.2015
Rückvergütung RBA-Futura	2 628	2 628
Gewinn aus Veräusserung von Sachanlagen	178	816
Übriger ausserordentlicher Ertrag	53	66
Total ausserordentlicher Ertrag	2 859	3 510
Übriger ausserordentlicher Aufwand	0	0
Total ausserordentlicher Aufwand	0	0

Wesentliche Ereignisse nach dem Stichtag des Zwischenabschlusses

Es sind keine wesentlichen Ereignisse nach dem Stichtag des Zwischenabschlusses eingetreten, die einen massgeblichen Einfluss auf die Vermögens-, Finanz- und Ertragslage unserer Gruppe per 30.06.2016 haben.



Kennzahlen

	Einheit	30.06.2016	31.12.2015	Veränderung
Bilanzsumme	Mio. CHF	13 831	13 486	2.6%
Kundenausleihungen	Mio. CHF	11 907	11 671	2.0%
- davon Hypothekarforderungen	Mio. CHF	11 159	10 967	1.8%
Kundengelder	Mio. CHF	9 853	9 654	2.1%
Kundengelder in % der Kundenausleihungen	%	82.8	82.7	
Depotvolumen ¹	Mio. CHF	3 108	3 162	-1.7%
Eigenkapital	Mio. CHF	1 216	1 188	2.4%
	Einheit	30.06.2016	30.06.2015	Veränderung
Brutto-Erfolg Zinsengeschäft	Mio. CHF	80.15	77.51	3.4%
Netto-Erfolg Zinsengeschäft	Mio. CHF	82.44	77.32	6.6%
Betriebserfolg (Erfolg aus ordentlichem Bankgeschäft)	Mio. CHF	103.99	99.19	4.8%
Geschäftsaufwand	Mio. CHF	-63.56	-62.80	1.2%
Geschäftserfolg	Mio. CHF	34.68	25.28	37.2%
Konzerngewinn	Mio. CHF	30.51	23.26	31.2%
Cost/Income Ratio I gem. FINMA-Rundschreiben 15/1 ²	%	61.1	63.3	
Tier-1-Quote	%	17.72	17.11	
Gesamtkapitalquote	%	17.72	17.11	
Leverage Ratio gem. FINMA-RS 2015/3	%	8.38	8.24	
Eigenfinanzierungsgrad	%	8.79	8.71	
Value at Risk (Zinserfolg 99%/12W)	Mio. CHF	7.0	8.5	
Banken	Anzahl	15	15	
Standorte	Anzahl	69	71	
Mitarbeitende total	Anzahl	607	607	
Mitarbeitende nach Vollzeitstellen	Anzahl	497.7	498.3	

¹ Depotvolumen inkl. Kassenobligationen in Kontraktform

² Cost/Income Ratio I (vor Abschreibungen)

Clientis AG
Gurtengasse 6
Postfach
3001 Bern

Telefon +41 31 660 46 44
Telefax +41 31 660 46 55
info@clientis.ch
www.clientis.ch